



# BOLSA DE ARTE

LEILÃO DO ACERVO DO BANCO ECONÔMICO DA BAHIA

18 MAIO 23



LEILÃO ONLINE  
18 de maio de 2023,  
quinta-feira, às 20 horas


EXPOSIÇÃO  
11 a 15 de maio, das 11 às 19 h

Rua Rio Preto, 63  
Jardins SP Brasil

LANCES NO SITE  
[iarremate.com](http://iarremate.com)

LANCES POR TELEFONE  
+55 (11) 943483506 

+55 (11) 3062 2333   
[sp@bolsadearte.com](mailto:sp@bolsadearte.com)

+55 (21) 2522 1544   
[rio@bolsadearte.com](mailto:rio@bolsadearte.com)

Leiloeira oficial Vivian Pérez  
Leiloeiro convidado Walter Rezende



[bolsadearte.com](http://bolsadearte.com)

LEILÃO ONLINE  
ACERVO DO  
BANCO ECONÔMICO  
DA BAHIA

18 DE MAIO,  
20 HORAS

LOTES 131 A 308

Lance aqui



### D. GRAY

ACRÍLICA E CHAPA DE ALUMÍNIO MONTADO SOBRE MADEIRA. ASSINADO E DATADO 84 SUPERIOR ESQUERDO. 100 X 100 CM.

**R\$ 800 / R\$ 1.200**

# 131



### D. GRAY

ACRÍLICA E CHAPA DE ALUMÍNIO MONTADO SOBRE MADEIRA. ASSINADO E DATADO 84 SUPERIOR ESQUERDO. 100 X 100 CM

**R\$ 800 / R\$ 1.200**

# 132



### D. GRAY

ACRÍLICA E CHAPA DE ALUMÍNIO MONTADO SOBRE MADEIRA. ASSINADO E DATADO 84 SUPERIOR ESQUERDO. 100 X 100 CM.

**R\$ 800 / R\$ 1.200**

# 133





### H. PERSIVALE

ÓLEO E COLAGEM SOBRE TELA.  
ASSINADO INFERIOR ESQUERDO.  
60 X 121 CM.

R\$ 500 / R\$ 700

# 134



### H. PERSIVALE

ÓLEO E COLAGEM SOBRE TELA.  
ASSINADO INFERIOR ESQUERDO.  
76 X 100 CM.

R\$ 400 / R\$ 600

# 135



### H. PERSIVALE

ÓLEO E COLAGEM SOBRE TELA.  
ASSINADO INFERIOR ESQUERDO.  
76 X 101 CM.

R\$ 400 / R\$ 600

# 136



### H. PERSIVALE

ÓLEO E COLAGEM SOBRE TELA.  
ASSINADO INFERIOR ESQUERDO.  
75 X 100 CM.

R\$ 400 / R\$ 600

# 137





### **H. PERSIVALE**

ÓLEO E COLAGEM SOBRE TELA.  
ASSINADO INFERIOR ESQUERDO.  
91 X 91 CM.

**R\$ 300 / R\$ 500**

# 138



### **H. PERSIVALE**

ÓLEO SOBRE TELA.  
90 X 75 CM.

**R\$ 400 / R\$ 600**

# 139



### **H. PERSIVALE**

ÓLEO E COLAGEM SOBRE TELA  
ASSINADO INFERIOR ESQUERDO.  
91 X 91 CM

**R\$ 300 / R\$ 500**

# 140

Lance aqui





**H. PERSIVALE**

ÓLEO E COLAGEM  
SOBRE TELA.

76 X 100 CM

R\$ 500 / R\$ 700

141



**H. PERSIVALE**

ÓLEO E COLAGEM  
SOBRE TELA. ASSINADO  
INFERIOR ESQUERDO.

91 X 91 CM

R\$ 300 / R\$ 500

142



**H. PERSIVALE**

ÓLEO SOBRE TELA.  
ASSINADO INFERIOR  
ESQUERDO.

60 X 90 CM

R\$ 300 / R\$ 500

143





### **JORGE BANDEIRA BRASIL**

---

ÓLEO SOBRE PLACA.  
ASSINADO E DATADO 76  
INFERIOR DIREITO.  
120 X 80 CM.

**R\$ 1.000 / R\$ 1.500**

**144**



### **JORGE BANDEIRA BRASIL**

---

ÓLEO SOBRE PLACA.  
ASSINADO E DATADO 76  
INFERIOR DIREITO.  
120 X 80 CM.

**R\$ 1.000 / R\$ 1.500**

**145**



### **JORGE BANDEIRA BRASIL**

---

ÓLEO SOBRE PLACA.  
ASSINADO E DATADO 76  
INFERIOR DIREITO.  
120 X 80 CM.

**R\$ 1.000 / R\$ 1.500**

**146**

Lance aqui







## JORGE BANDEIRA BRASIL

ÓLEO SOBRE PLACA.  
ASSINADO E DATADO 75 SUPERIOR  
DIREITO. ASSINADO E DATADO 75  
NO VERSO. 35 X 22 CM.

R\$ 600 / R\$ 900

147



## JORGE BANDEIRA BRASIL

ÓLEO SOBRE PLACA. ASSINADO  
E DATADO 75 SUPERIOR DIREITO.  
ASSINADO E DATADO 75 NO VERSO.  
35 X 22 CM

R\$ 600 / R\$ 900

148



## DALVA

ÓLEO SOBRE TELA. ASSINADO E  
DATADO 85 INFERIOR ESQUERDO.  
45 X 60 CM.

R\$ 1.000 / R\$ 1.500

149



## EDIVALDO DI JESUS

FESTA. ÓLEO E GUACHE SOBRE PAPEL.  
ASSINADO E DATADO 83 INFERIOR  
ESQUERDO. 60 X 120 CM.

R\$ 1.000 / R\$ 1.500

150

Lance aqui





## **ROBERTO**

ÓLEO SOBRE TELA. ASSINADO E DATADO 1978 SUPERIOR ESQUERDO. 50 X 100 CM.

**R\$ 2.000 / R\$ 4.000**

# 151



## **ROBERTO**

ÓLEO SOBRE TELA. ASSINADO E DATADO 1978 INFERIOR DIREITO. 80 X 170 CM.

**R\$ 3.000 / R\$ 5.000**

# 152



## **PÉRICLES PAIVA**

“UMA VISITA A TRACUNHAÉM”, VIII. ÓLEO SOBRE PLACA. ASSINADO E DATADO 1982 INFERIOR DIREITO. TITULADO INFERIOR ESQUERDO. ASSINADO E DATADO 1982 NO VERSO. 40 X 70 CM.

**R\$ 400 / R\$ 600**

# 153



## **PÉRICLES PAIVA**

A GRANDE CEIA. ÓLEO SOBRE PLACA. ASSINADO E DATADO 79 CENTRO INFERIOR. ASSINADO, DATADO 79, TITULADO E SITUADO VÁRZEA - RECIFE NO VERSO. 61 X 90 CM.

**R\$ 600 / R\$ 800**

# 154

Lance aqui





### **PÉRICLES PAIVA**

DA SÉRIE "NORDESTINADOS, IV".  
ÓLEO SOBRE PLACA. ASSINADO E  
DATADO 1984 INFERIOR DIREITO.  
ASSINADO E DATADO 1984 E  
TITULADO NO VERSO.  
60 X 50 CM.

**R\$ 400 / R\$ 600**

# 155



### **PÉRICLES PAIVA**

DA SÉRIE "NORDESTINADOS, II".  
ÓLEO SOBRE PLACA. ASSINADO  
E DATADO 84 INFERIOR DIREITO.  
ASSINADO E DATADO 1984 E  
TITULADO NO VERSO.  
60 X 50 CM.

**R\$ 400 / R\$ 600**

# 156



### **PÉRICLES PAIVA**

DA SÉRIE "NORDESTINADOS, III".  
ÓLEO SOBRE PLACA. ASSINADO E  
DATADO 1984 INFERIOR DIREITO.  
ASSINADO, DATADO 1983 E  
TITULADO NO VERSO.  
59 X 49 CM.

**R\$ 400 / R\$ 600**

# 157

Lance aqui





## **PÉRICLES PAIVA**

*FESTAÇÃO II.*

ÓLEO SOBRE PLACA.

ASSINADO E DATADO 1982

INFERIOR DIREITO. ASSINADO

E DATADO 1982 NO VERSO.

41 X 70 CM.

**R\$ 400 / R\$ 600**

# 158



## **PÉRICLES PAIVA**

*UM PASSEIO NO CAMPOS.*

ÓLEO SOBRE PLACA. ASSINADO

E DATADO 82 INFERIOR

DIREITO. TITULADO INFERIOR

ESQUERDO. ASSINADO E

ADATADO 1982 NO VERSO.

38 X 67 CM.

**R\$ 500 / R\$ 700**

# 159



## **PÉRICLES PAIVA**

ÓLEO SOBRE PLACA.

ASSINADO E DATADO

1982 INFERIOR DIREITO.

ASSINADO E DATADO 1982

NO VERSO. EDIÇÃO DE 11.

40 X 70 CM.

**R\$ 500 / R\$ 700**

# 160

Lance aqui





## PÉRICLES PAIVA

*MULHER COM CÃO.*  
ÓLEO SOBRE PLACA. ASSINADO E  
DATADO 1983 INFERIOR DIREITO.  
ASSINADO, DATADO 1983, TITULADO  
E SITUADO RECIFE – PE NO VERSO.  
60 X 60 CM.

**R\$ 400 / R\$ 600**

161



## PÉRICLES PAIVA

*MATERNIDADE.*  
ÓLEO SOBRE PLACA. ASSINADO  
E DATADO 79 INFERIOR DIREITO.  
ASSINADO, DATADO 79 E SITUADO  
VÁRZEA – RECIFE – PE NO VERSO.  
90 X 60 CM.

**R\$ 700 / R\$ 900**

162



## JESSÉ

ÓLEO SOBRE TELA.  
ASSINADO E DATADO 77  
INFERIOR DIREITO.  
50 X 40 CM.

**R\$ 500 / R\$ 800**

163

Lance aqui





### **PÉRICLES PAIVA**

ÓLEO SOBRE PLACA.  
ASSINADO E DATADO 79  
INFERIOR DIREITO.  
89 X 60 CM.

**R\$ 300 / R\$ 500**

# 164



### **PÉRICLES PAIVA**

ÓLEO SOBRE TELA. ASSINADO  
E DATADO 78 INFERIOR  
DIREITO. ASSINADO E  
DATADO 78 NO VERSO.  
40 X 31 CM.

**R\$ 400 / R\$ 600**

# 165



### **PÉRICLES PAIVA**

ÓLEO SOBRE TELA. ASSINADO E  
DATADO 78 INFERIOR DIREITO.  
ASSINADO, DATADO 1979 E  
SITUADO VÁRZEA NO VERSO.  
17 X 23 CM.

**R\$ 200 / R\$ 400**

# 166

Lance aqui





## PÉRICLES PAIVA

ÓLEO SOBRE PLACA. ASSINADO E DATADO 79 INFERIOR DIREITO. ASSINADO, DATADO 79 E SITUADO VÁRZEA - RECIFE - PE NO VERSO. 61 X 95 CM.

**R\$ 400 / R\$ 600**

# 167



## JOÃO AUGUSTO

ÓLEO SOBRE TELA. ASSINADO E DATADO 75 INFERIOR ESQUERDO. 60 X 70 CM.

**R\$ 500 / R\$ 800**

# 168



## JOÃO AUGUSTO

ÓLEO SOBRE TELA. ASSINADO E DATADO 76 INFERIOR DIREITO. 70 X 60 CM.

**R\$ 500 / R\$ 800**

# 169

Lance aqui





## **DINA OLIVEIRA**

ÓLEO SOBRE PLACA.  
ASSINADO E DATADO 76  
INFERIOR DIREITO.  
100 X 210 CM. (NO ESTADO)  
**R\$ 3.000 / R\$ 5.000**

# 170



## **NAIR DE CARVALHO**

ÓLEO SOBRE TELA.  
ASSINADO E DATADO 1984  
INFERIOR DIREITO.  
50 X 80 CM.  
**R\$ 3.000 / R\$ 5.000**

# 171



## **NAIR DE CARVALHO**

ÓLEO SOBRE TELA.  
ASSINADO E DATADO 1984  
INFERIOR DIREITO.  
49 X 80 CM.  
**R\$ 3.000 / R\$ 3.500**

# 172

Lance aqui







### **JORGE BANDEIRA BRASIL**

*PROCISSÃO DE SANTA VERIDIANA.*  
ÓLEO SOBRE PLACA.  
ASSINADO E DATADO 75 SUPERIOR  
DIREITO. ASSINADO, DATADO 76  
E TITULADO NO VERSO.  
70 X 50 CM.

**R\$ 400 / R\$ 700**

**173**



### **KOGURE**

ÓLEO SOBRE TELA.  
ASSINADO E DATADO 73  
INFERIOR DIREITO.  
33 X 22 CM.

**R\$ 400 / R\$ 600**

**174**

Lance aqui





## JORGE BANDEIRA BRASIL

*VENDEDOR DE FLORES.*  
ÓLEO SOBRE PLACA.  
ASSINADO E DATADO 75  
INFERIOR DIREITO.  
ASSINADO, DATADO 75 E  
TITULADO NO VERSO.  
80 X 31 CM.

R\$ 600 / R\$ 900

175



## JORGE BANDEIRA BRASIL

*PROCISSÃO DE SANTA VERIDIANA.*  
ÓLEO SOBRE PLACA. ASSINADO E  
DATADO 75 SUPERIOR DIREITO.  
ASSINADO, DATADO 75 E  
TITULADO NO VERSO.  
70 X 50 CM.

R\$ 400 / R\$ 700

176

Lance aqui





## EFIGENIA A. DEUS

*IGREJA.*

ÓLEO SOBRE TELA. ASSINADO E  
DATADO 1978 INFERIOR DIREITO.  
46 X 55 CM.

**R\$ 600 / R\$ 900**

177



## EFIGENIA A. DEUS

*IGREJA.*

ÓLEO SOBRE TELA. ASSINADO E  
DATADO 1779 INFERIOR DIREITO.  
60 X 50 CM.

**R\$ 600 / R\$ 900**

178



## EFIGENIA A. DEUS

*IGREJA.*

ÓLEO SOBRE TELA. ASSINADO E  
DATADO 1979 INFERIOR DIREITO.  
49 X 30 CM.

**R\$ 600 / R\$ 900**

179

Lance aqui





### **EFIGENIA A. DEUS**

*IGREJA DE SÃO FRANCISCO  
OURO PRETO, MINAS - BRASIL.*  
ÓLEO SOBRE TELA. ASSINADO E  
DATADO 1979 INFERIOR DIREITO.  
TITULADO NO VERSO.  
60 X 40 CM.

**R\$ 600 / R\$ 900**

**180**



### **EFIGENIA A. DEUS**

*IGREJA.*  
ÓLEO SOBRE TELA.  
ASSINADO E DATADO 1979  
INFERIOR DIREITO.  
60 X 40 CM.

**R\$ 700 / R\$ 900**

**181**

Lance aqui





## **EFIGENIA A. DEUS**

IGREJA.  
ÓLEO SOBRE TELA.  
ASSINADO E DATADO 1979  
INFERIOR DIREITO.  
70 X 40 CM.

**R\$ 600 / R\$ 900**

**182**



## **MARIA GUADALUPE**

ÓLEO SOBRE TELA.  
ASSINADO E SITUADO  
BH-MG NO VERSO.  
30 X 50 CM.

**R\$ 400 / R\$ 600**

**183**



## **SÉRGIO PINHEIRO**

ÓLEO SOBRE PLACA.  
ASSINADO INFERIOR DIREITO.  
ASSINADO NO VERSO.  
24 X 32,5 CM.

**R\$ 300 / R\$ 500**

**184**

Lance aqui





## **JOSÉ WOOD**

ÓLEO SOBRE TELA.  
ASSINADO E DATADO 72  
INFERIOR DIREITO.  
40 X 55 CM.

**R\$ 700 / R\$ 1.000**

# 185



## **JOSÉ WOOD**

*IGREJA DE SÃO FRANCISCO  
DE ASSIS VISTA DO ADRO DA  
IGREJA DAS MERCÊS.*  
ÓLEO SOBRE TELA. ASSINADO E  
DATADO 70 INFERIOR ESQUERDO.  
TITULADO E SITUADO OURO PRETO  
– MINAS GERAIS NO VERSO.  
53 X 65 CM.

**R\$ 700 / R\$ 1.000**

# 186



## **JOSÉ WOOD**

ÓLEO SOBRE TELA.  
ASSINADO E DATADO 70-MAIO  
INFERIOR ESQUERDO.  
65 X 50 CM.

**R\$ 700 / R\$ 1.000**

# 187

Lance aqui





## **NÃO IDENTIFICADO**

*FONTE DO RIBEIRÃO MARANHÃO.*  
ÓLEO SOBRE TELA. ASSINADO E  
TITULADO INFERIOR DIREITO.  
80 X 70 CM. (NO ESTADO)

**R\$ 600 / R\$ 900**

# 188



## **MARIA GUADALUPE**

ÓLEO SOBRE TELA.  
ASSINADO INFERIOR DIREITO.  
60 X 40 CM.

**R\$ 600 / R\$ 800**

# 189



## **DIAS RAMOS**

*TERRAÇO OVERLOOKING BAY.*  
ÓLEO SOBRE TELA. ASSINADO E  
DATADO 2000 INFERIOR ESQUERDO.  
ASSINADO, DATADO 2000, TITULADO  
E SITUADO NÁPOLIS NO VERSO.  
50 X 60 CM.

**R\$ 1.000 / R\$ 1.500**

# 190

Lance aqui





## **ARY FERREIRA LEITE**

*CASA DE CLAUDIO MANOEL E PASSO DE ANTONIO DIAS - OURO PRETO - MG.*  
ÓLEO SOBRE PLACA. ASSINADO E DATADO 79 INFERIOR DIREITO.  
40 X 58 CM.

**R\$ 1.000 / R\$ 1.500**

# 191



## **ARY FERREIRA LEITE**

*IGREJA DO PILAR OURO PRETO - MG.*  
ÓLEO SOBRE PLACA. ASSINADO E DATADO 79 INFERIOR DIREITO.  
35 X 50 CM.

**R\$ 1.000 / R\$ 1.500**

# 192



## **BELCHIOR**

ÓLEO SOBRE TELA. ASSINADO E DATADO 1978 INFERIOR ESQUERDO.  
70 X 100 CM.

**R\$ 800 / R\$ 1.200**

# 193



## **BELCHIOR**

*CASEBRES.*  
ÓLEO SOBRE TELA. ASSINADO E DATADO 1978 INFERIOR DIREITO.  
65 X 93 CM.

**R\$ 1.500 / R\$ 2.000**

# 194

Lance aqui







### **BELCHIOR**

ÓLEO SOBRE TELA.  
ASSINADO E DATADO 1978  
INFERIOR ESQUERDO.  
65 X 51 CM.

**R\$ 600 / R\$ 800**

# 195



### **BELCHIOR**

ÓLEO SOBRE TELA.  
ASSINADO E DATADO 1978  
INFERIOR DIREITO.  
60 X 50 CM.

**R\$ 600 / R\$ 800**

# 196



### **BELCHIOR**

ÓLEO SOBRE TELA.  
ASSINADO E DATADO 1978  
INFERIOR DIREITO.  
50 X 40 CM.

**R\$ 600 / R\$ 800**

# 197

Lance aqui





### **BELCHIOR**

ÓLEO SOBRE TELA.  
ASSINADO E DATADO 1978  
INFERIOR ESQUERDO.  
65 X 50 CM.

**R\$ 600 / R\$ 800**

# 198



### **BELCHIOR**

ÓLEO SOBRE TELA.  
ASSINADO E DATADO 1978  
INFERIOR DIREITO.  
65 X 50 CM.

**R\$ 600 / R\$ 800**

# 199



### **BELCHIOR**

ÓLEO SOBRE TELA.  
ASSINADO E DATADO 1978  
INFERIOR DIREITO.  
50 X 40 CM.

**R\$ 600 / R\$ 800**

# 200

Lance aqui





## **BELCHIOR**

ÓLEO SOBRE TELA. ASSINADO  
INFERIOR DIREITO.

49 X 31 CM.

**R\$ 400 / R\$ 600**

# 201



## **BELCHIOR**

ÓLEO SOBRE TELA. ASSINADO E  
DATADO 1977 INFERIOR DIREITO.

45 X 33 CM.

**R\$ 400 / R\$ 600**

# 202



## **BELCHIOR**

ÓLEO SOBRE TELA. ASSINADO E  
DATADO 1978 INFERIOR ESQUERDO

50 X 40 CM.

**R\$ 400 / R\$ 600**

# 203

Lance aqui





## **BELCHIOR**

*IGREJA.*  
ÓLEO SOBRE TELA.  
ASSINADO E DATADO 1968  
INFERIOR ESQUERDO.  
100 X 70 CM.

**R\$ 800 / R\$ 1.200**

# 204



## **BELCHIOR**

ÓLEO SOBRE TELA.  
ASSINADO E DATADO 1976  
INFERIOR ESQUERDO.  
65 X 50 CM.

**R\$ 600 / R\$ 800**

# 205



## **BELCHIOR**

*IGREJA.*  
ÓLEO SOBRE TELA. ASSINADO E  
DATADO 1978 INFERIOR DIREITO.  
115 X 90 CM.

**R\$ 1.500 / R\$ 2.000**

# 206

Lance aqui





## **BELCHIOR**

*IGREJA.*

ÓLEO SOBRE TELA.

ASSINADO E DATADO 1978

INFERIOR ESQUERDO.

120 X 90 CM.

**R\$ 2.000 / R\$ 3.000**

# 207



## **BELCHIOR**

ÓLEO SOBRE TELA. ASSINADO E  
DATADO 1978 INFERIOR DIREITO.  
40 X 20 CM.

**R\$ 300 / R\$ 500**

# 208



## **BELCHIOR**

ÓLEO SOBRE TELA. ASSINADO E  
DATADO 1978 INFERIOR DIREITO.  
40 X 20 CM.

**R\$ 300 / R\$ 500**

# 209

Lance aqui





## **NÃO IDENTIFICADO**

*BARCOS.*

ÓLEO SOBRE TELA. ASSINADO E  
DATADO 78 INFERIOR DIREITO.

60 X 60 CM.

**R\$ 400 / R\$ 600**

# 210



## **SOLRAK**

ÓLEO SOBRE PLACA. ASSINADO E  
DATADO 96 INFERIOR ESQUERDO.

34 X 40 CM.

**R\$ 1.000 / R\$ 1.500**

# 211



## **ITAMAR ESPINHEIRA**

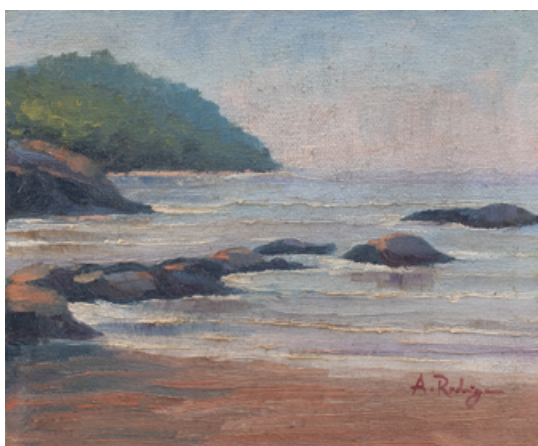
*BARCOS, 1.*

ÓLEO SOBRE TELA. ASSINADO  
INFERIOR DIREITO. ASSINADO,  
DATADO 80, TITULADO NO VERSO.

45 X 65 CM.

**R\$ 500 / R\$ 700**

# 212



## **ANDERSON RODRIGUES**

*UBATUBA, MARINHA.*

ÓLEO SOBRE TELA. ASSINADO  
INFERIOR DIREITO. ASSINADO E  
TITULADO NO VERSO.

15 X 18 CM.

**R\$ 300 / R\$ 500**

# 213

Lance aqui





## **J. BAHIA**

ÓLEO SOBRE TELA. ASSINADO  
INFERIOR DIREITO.  
27 X 35 CM.

**R\$ 500 / R\$ 700**

# 214



## **J. BAHIA**

ÓLEO SOBRE TELA. ASSINADO  
INFERIOR DIREITO.  
27 X 35 CM.

**R\$ 400 / R\$ 600**

# 215



## **ANA MARIA SORITREMICK**

*ARVORES OLIVEIRAS.*

ÓLEO SOBRE TELA. ASSINADO INFERIOR  
DIREITO. ASSINADO, DATADO 1998,  
TITULADO E NUMERADO 196 NO VERSO.  
40 X 50 CM.

**R\$ 500 / R\$ 700**

# 216



## **M. JERONIMO**

ÓLEO SOBRE TELA. ASSINADO E  
DATADO INFERIOR ESQUERDO.  
ASSINADO E DATADO MAIO 1978 E  
SITUADO BAHIA III 957 NO VERSO.  
40 X 50 CM.

**R\$ 400 / R\$ 600**

# 217

Lance aqui





**M. A. MOREIRA**

ÓLEO SOBRE TELA.  
ASSINADO INFERIOR DIREITO.  
30 X 40 CM.

**R\$ 300 / R\$ 500**

**218**



**M. A. MOREIRA**

ÓLEO SOBRE TELA.  
ASSINADO INFERIOR DIREITO.  
40 X 70 CM.

**R\$ 400 / R\$ 700**

**219**



**M. A. MOREIRA**

ÓLEO SOBRE TELA.  
ASSINADO INFERIOR DIREITO.  
50 X 70 CM.

**R\$ 400 / R\$ 700**

**220**



**M. A. MOREIRA**

ÓLEO SOBRE TELA.  
ASSINADO INFERIOR DIREITO.  
27 X 35 CM.

**R\$ 300 / R\$ 500**

**221**

Lance aqui







**M. A. MOREIRA**

ÓLEO SOBRE TELA,  
ASSINADO INFERIOR DIREITO,  
44 X 36 CM,

**R\$ 300 / R\$ 500**

**222**



**JAYME ROSCOE**

*OURO PRETO - IGREJA DE  
SÃO FRANCISCO DE PAULA.*  
ÓLEO SOBRE PLACA.  
ASSINADO INFERIOR DIREITO.  
47,5 X 31,5 CM.

**R\$ 400 / R\$ 700**

**223**



**KAREN**

ÓLEO SOBRE TELA.  
ASSINADO INFERIOR DIREITO.  
60 X 100 CM,

**R\$ 1.000 / R\$ 1.500**

**224**

Lance aqui





### **MAIZA GUERRA**

ÓLEO SOBRE PLACA.  
ASSINADO INFERIOR  
DIREITO.

30 X 60 CM.

R\$ 600 / R\$ 800

**225**



### **M. A. MOREIRA**

ÓLEO SOBRE TELA.  
ASSINADO INFERIOR DIREITO.  
60 X 30 CM.

R\$ 400 / R\$ 700

**226**



### **REJANE**

*IGREJA DE SÃO FRANCISCO DE ASSIS.*  
ÓLEO SOBRE TELA. ASSINADO E  
DATADO 79 INFERIOR ESQUERDO.  
ASSINADO E TITULADO NO VERSO.  
50 X 30 CM.

R\$ 500 / R\$ 700

**227**





### **NÃO IDENTIFICADO**

ÓLEO SOBRE TELA.  
ASSINADO E DATADO 72  
INFERIOR DIREITO.  
80 X 30 CM.

**R\$ 600 / R\$ 900**

**228**



### **NÃO IDENTIFICADO**

ÓLEO SOBRE TELA.  
ASSINADO E DATADO 72  
INFERIOR ESQUERDO.  
80 X 30 CM.

**R\$ 600 / R\$ 900**

**229**

Lance aqui





## **D N. SOUSA**

*IMPALA AEPYCEROS MELAMPUS.*  
AQUARELA SOBRE CARTÃO. ASSINADO  
E DATADO 78 INFERIOR DIREITO.  
44 X 56 CM.

**R\$ 400 / R\$ 600**

# 230



## **MARIZA**

*SANITARIA- CONCEIÇÃO  
DO MATO DENTRO.*  
ÓLEO SOBRE TELA. ASSINADO  
E DATADO 79 INFERIOR DIREITO.  
45 X 37 CM.

**R\$ 300 / R\$ 500**

# 231



## **RUGENDAS**

*PRAIA DE COPACABANA, 1822. GRAVURA.*  
IMPRESSO ENGELMANN, PARIS.  
30 X 47 CM.

**R\$ 300 / R\$ 500**

# 232



## **RUGENDAS**

*RIO DE JANEIRO NOSSA SENHORA  
DA GLÓRIA, 1822. GRAVURA.*  
IMPRESSO ENGELMANN. 30 X 47 CM.

**R\$ 300 / R\$ 500**

# 233





### **MARILYN DIGGS**

ÓLEO SOBRE TELA.  
ASSINADO INFERIOR DIREITO.  
ASSINADO NO VERSO.  
60 X 50 CM.

**R\$ 400 / R\$ 600**

# 234



### **MARCIA NOVAES**

*LYS.*  
GRAVURA. ASSINADA  
INFERIOR DIREITO.  
NUMERADA 32/50  
INFERIOR ESQUERDO.  
58 X 39 CM.

**R\$ 300 / R\$ 500**

# 235



### **MARCIA NOVAES**

GRAVURA. ASSINADA INFERIOR  
DIREITO. NUMERADA 58 / 100  
INFERIOR ESQUERDO.  
58 X 75 CM.

**R\$ 300 / R\$ 500**

# 236





### NÃO IDENTIFICADO

ÓLEO SOBRE PLACA.  
ASSINADO E DATADO 78  
INFERIOR ESQUERDO.  
170 X 120 CM.

**R\$ 3.000 / R\$ 5.000**

**237**



### NÃO IDENTIFICADO

CASTANHA.  
ÓLEO SOBRE PLACA.  
ASSINADO E DATADO 79  
INFERIOR ESQUERDO.  
170 X 125 CM. (NO ESTADO)

**R\$ 1.500 / R\$ 2.000**

**238**



### NÃO IDENTIFICADO

CASTANHA.  
ÓLEO SOBRE PLACA.  
ASSINADO E DATADO 79  
INFERIOR ESQUERDO.  
170 X 120 CM.

**R\$ 1.500 / R\$ 2.000**

**239**





**J. ZERI**

*NÚ.*

ÓLEO SOBRE PLACA.  
ASSINADO INFERIOR DIREITO.  
60 X 41 CM.

**R\$ 300 / R\$ 500**

**240**



**BORYS**

*FIGURA.*

ÓLEO SOBRE TELA.  
ASSINADO E DATADO 76  
INFERIOR DIREITO.  
60 X 40 CM.

**R\$ 600 / R\$ 900**

**241**

Lance aqui





### **NÃO IDENTIFICADO**

SÃO FRANCISCO.  
PASTEL SOBRE PAPEL.  
ASSINADO E DATADO 75  
INFERIOR DIREITO.  
69 X 55 CM.

**R\$ 600 / R\$ 900**

**242**



### **J. GARCIA**

SÃO FRANCISCO.  
ÓLEO SOBRE CARTÃO.  
ASSINADO INFERIOR DIREITO.  
50 X 30 CM.

**R\$ 300 / R\$ 500**

**243**



### **VAGNER ANICETO**

SÃO FRANCISCO DE ASSIS.  
ÓLEO SOBRE TELA.  
ASSINADO INFERIOR DIREITO.  
ASSINADO, DATADO 2004 E  
TITULADO NO VERSO.  
70 X 50 CM.

**R\$ 500 / R\$ 700**

**244**

Lance aqui







## **DACRUZ**

ÓLEO SOBRE TELA.  
ASSINADO E DATADO 1885  
INFERIOR DIREITO.  
60 X 50 CM.

**R\$ 600 / R\$ 900**

# 245



## **CLIMÉRIO CORDERIO**

*JOGO DE PALITO.* ÓLEO SOBRE  
TELA. ASSINADO E DATADO  
81 INFERIOR ESQUERDO.  
TITULADO NO VERSO.  
30 X 50 CM.

**R\$ 600 / R\$ 900**

# 246



## **SAKELLIU**

ÓLEO SOBRE TELA.  
ASSINADO  
SUPERIOR DIREITO.  
80 X 50 CM.

**R\$ 200 / R\$ 500**

# 247





### **SONIA MACIEL**

GRAVURA. ASSINADA E  
DATADA 74 INFERIOR  
DIREITO. NUMERADA 11/100  
INFERIOR ESQUERDO.  
50 X 32 CM.

**R\$ 200 / R\$ 400**

**248**



### **JURASSI DORIA**

ÓLEO SOBRE TELA.  
ASSINADO E DATADO 77  
INFERIOR DIREITO.  
70 X 100 CM.

**R\$ 300 / R\$ 500**

**249**



### **JURASSI DORIA**

ÓLEO SOBRE TELA.  
ASSINADO E DATADO 77  
INFERIOR DIREITO.  
70 X 100 CM.

**R\$ 300 / R\$ 500**

**250**

Lance aqui





### **D. GRAY**

TRÍPTICO. ACRÍLICA E CHAPA DE ALUMÍNIO MONTADO SOBRE MADEIRA. ASSINADO SUPERIOR ESQUERDO. 78 X 158 CM.

**R\$ 1.500 / R\$ 2.000**

# 251



### **KELL**

TAPEÇARIA. ASSINADA INFERIOR DIREITO. 70 X 100 CM

**R\$ 800 / R\$ 1.200**

# 252



### **MARTHA**

ÓLEO E ACRÍLICA SOBRE PAPEL. ASSINADO INFERIOR DIREITO. 40 X 60 CM.

**R\$ 400 / R\$ 600**

# 253





**DINORAH ROSENCRANTZ**

*LITOSFERA III.*  
ÓLEO SOBRE TELA.  
ASSINADO E DATADO 91  
INFERIOR DIREITO.  
100 X 70 CM.

**R\$ 600 / R\$ 900**

**254**



**NÃO IDENTIFICADO**

ÓLEO SOBRE TELA.  
ASSINADO INFERIOR DIREITO.  
100 X 130 CM.

**R\$ 2.000 / R\$ 2.500**

**255**



**NÃO IDENTIFICADO**

ÓLEO SOBRE TELA.  
ASSINADO INFERIOR  
ESQUERDO.  
70 X 70 CM.

**R\$ 1.000 / R\$ 1.500**

**256**

Lance aqui





### **J. ARTHUR**

ÓLEO SOBRE TELA.  
ASSINADO INFERIOR  
DIREITO.  
41 X 33 CM.

**R\$ 200 / R\$ 500**

**257**



### **LUISA MACIEL**

ÓLEO SOBRE TELA.  
ASSINADO INFERIOR  
DIREITO.  
73 X 60 CM.

**R\$ 500 / R\$ 700**

**258**



### **SANTA CLARA**

NOSTALGIA. SERIGRAFIA.  
ASSINADO E DATADO 81 INFERIOR  
DIREITO. NUMERADO 5/15 AP.  
36 X 50 CM.

**R\$ 500 / R\$ 700**

**259**

Lance aqui





## **LETICIA FARIA**

*PEIXE BRANCO.*

ACRÍLICA, PASTEL ENCERADOS  
SOBRE TELA. ASSINADO E DATADO  
84 INFERIOR ESQUERDO. ASSINADO,  
DATADO 84 E TITULADO NO VERSO.  
130 X 150 CM.

**R\$ 4.000 / R\$ 6.000**

# 260



## **LONE**

*TODO HOMEM DE GÊNIO VÊ O  
MUNDO DE UM ÂNGULO DIFERENTE  
DE SEUS SEMELHANTES E AÍ  
ESTÁ SUA TRAGÉDIA.*

PIGMENTO E COLAGEM SOBRE  
PAPEL. ASSINADO E DATADO 94  
INFERIOR DIREITO.  
60 X 42 CM.

**R\$ 600 / R\$ 800**

# 261



## **B. NARKIS**

*FIGURA FEMININA.*

AQUARELA E GUACHE SOBRE  
PAPEL. ASSINADO E DATADO 75  
INFERIOR ESQUERDO.  
44 X 34 CM.

**R\$ 300 / R\$ 500**

# 262

Lance aqui





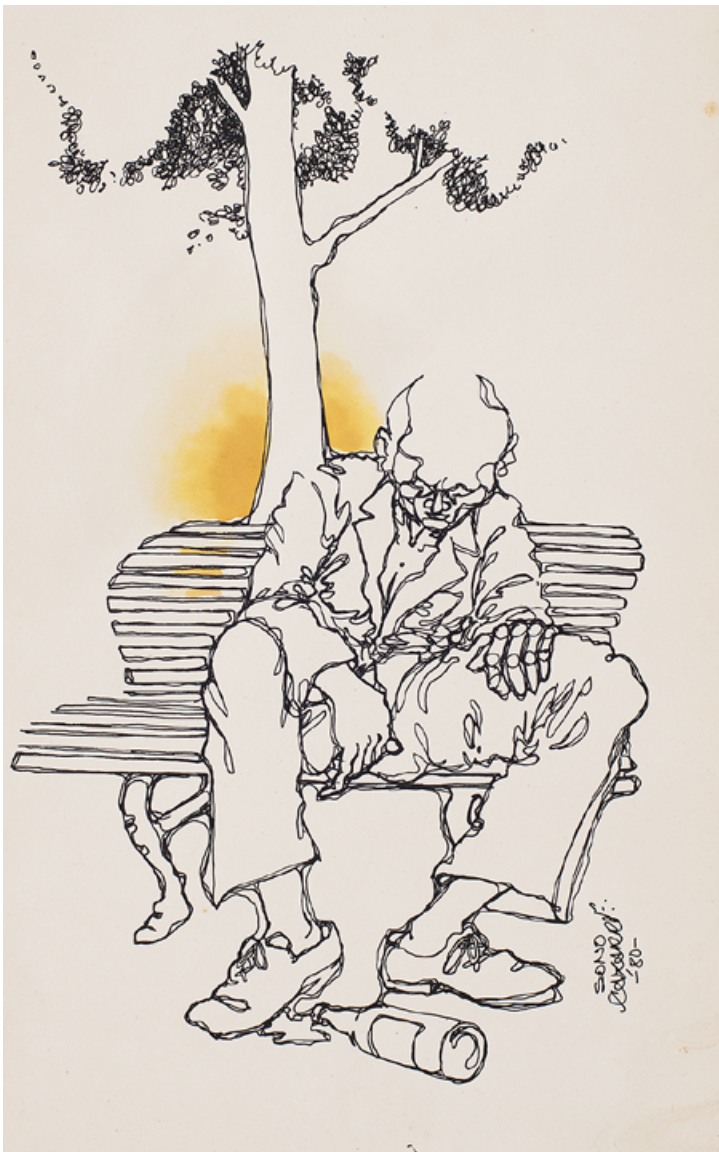
## **KENNEDY BAHIA**

REPRODUÇÃO. ASSINADO  
INFERIOR DIREITO.

28 X 58 CM.

**R\$ 200 / R\$ 400**

# 263



## **CAZARRO**

SONO.  
AQUARELA E NANQUIM  
SOBRE PAPEL. ASSINADO,  
DATADO 80 E TITULADO  
INFERIOR DIREITO.

34 X 20 CM.

**R\$ 600 / R\$ 900**

# 264





## **NÃO IDENTIFICADO**

*CANA DE AÇÚCAR.*  
ÓLEO SOBRE PAPEL. ASSINADO E  
DATADO 78 INFERIOR ESQUERDO.  
30 X 40 CM.

**R\$ 300 / R\$ 500**

# 265

## **LÊDA WATSON**

*SOUVENIR D' UN OUTRE MONDE, 1972.*  
GRAVURA EM METAL. ASSINADA E  
TITULADA INFERIOR DIREITO. NUMERADA  
E. A IV/X INFERIOR ESQUERDO  
76 X 56 CM.

**R\$ 400 / R\$ 600**

# 266



## **NÃO IDENTIFICADO**

SERIGRAFIA. ASSINADA E DATADA  
94 INFERIOR DIREITO. NUMERADA  
7/51 INFERIOR ESQUERDO.  
12 X 12 CM.

**R\$ 300 / R\$ 500**

# 267



## **HERTON ROITMAN**

ÓLEO SOBRE TELA. ASSINADO  
INFERIOR DIREITO. ASSINADO E  
DATADO 1999 NO VERSO.  
100 X 100 CM.

**R\$ 3.000 / R\$ 3.500**

# 268



Lance aqui







### **OSWALDO SOFREDINI**

ÓLEO SOBRE TELA COLADO EM PLACA. ASSINADO INFERIOR DIREITO. 50 X 99 CM

**R\$ 500 / R\$ 700**

**269**



### **ADRIANA ROCHA**

DA SÉRIE "PASSAROS"  
ÓLEO SOBRE TELA. ASSINADO, DATADO 2000 E TITULADO NO VERSO. 98 X 157 CM.

**R\$ 2.000 / R\$ 2.500**

**270**

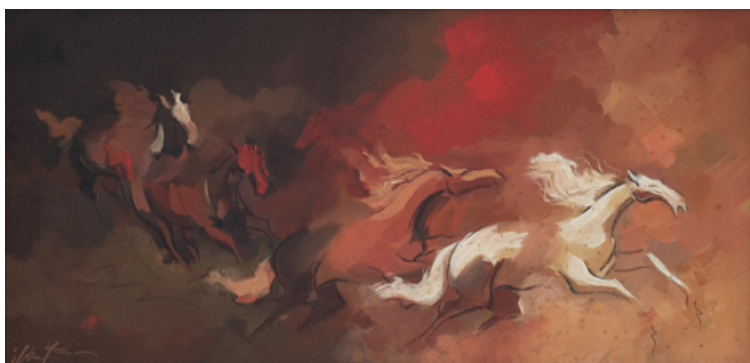


### **ADRIANA ROCHA**

DA SÉRIE "PASSAROS".  
ACRÍLICA SOBRE TELA. ASSINADO, DATADO 2000 E TITULADO NO VERSO. 93 X 158 CM.

**R\$ 2.000 / R\$ 2.500**

**271**



### **NÃO IDENTIFICADO**

ÓLEO SOBRE PLACA. ASSINADO INFERIOR ESQUERDO. ASSINADO E DATADO 79 NO VERSO. 34 X 70 CM.

**R\$ 200 / R\$ 400**

**272**





## **VALTER V. ARAÚJO**

ÓLEO SOBRE TELA. ASSINADO E  
DATADO 75 INFERIOR DIREITO.  
40 X 50 CM.

**R\$ 300 / R\$ 500**

# 273



## **CELSO SIFFERT**

*MARINHA LAMINADA.*  
ÓLEO SOBRE TELA. ASSINADO E  
DATADO 82 INFERIOR DIREITO.  
ASSINADO, DATADO 1982, TITULADO E  
SITUADO BELO HORIZONTE NO VERSO.  
26 X 40 CM.

**R\$ 600 / R\$ 900**

# 274



## **OLIVER**

ÓLEO SOBRE TELA. ASSINADO E  
DATADO 80 INFERIOR ESQUERDO.  
54 X 37 CM.

**R\$ 600 / R\$ 800**

# 275





### **TARO KANEKO**

ÓLEO SOBRE TELA. ASSINADO E DATADO 92 SUPERIOR ESQUERDO. ASSINADO E DATADO 92 NO VERSO. 92 X 117 CM.

**R\$ 5.000 / R\$ 7.000**

# 276

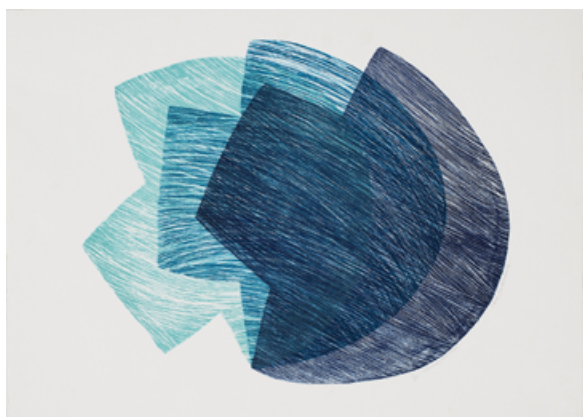


### **SEBASTIÃO RODRIGUES**

ÓLEO SOBRE TELA. ASSINADO, DATADO MARÇO 1997 E SITUADO SP NO VERSO. 70 X 90 CM.

**R\$ 1.500 / R\$ 2.000**

# 277



### **VERA SALAMANCA**

*TRANSPARÊNCIAS.*  
GRAVURA. ASSINADO E NUMERADO 5/30 INFERIOR ESQUERDO. 50 X 70 CM

**R\$ 300 / R\$ 500**

# 278



### **AYAO OKAMOTO**

*"CIDADES".*  
ACRÍLICA, AQUARELA E COLAGEM SOBRE TELA. ASSINADO E TITULADO NO VERSO. 120 X 160 CM.

**R\$ 5.000 / R\$ 5.500**

# 279

Lance aqui





### **NÃO IDENTIFICADO**

*GEOMÉTRICO.*  
PASTEL SOBRE PAPEL.  
ASSINADO E DATADO 87  
INFERIOR DIREITO.  
79 X 48 CM.

**R\$ 400 / R\$ 700**

**280**

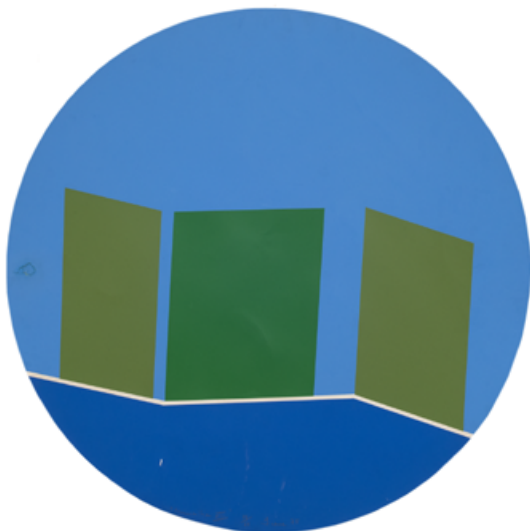


### **NÃO IDENTIFICADO**

*GEOMÉTRICO.*  
PASTEL SOBRE PAPEL.  
ASSINADO E DATADO 87  
INFERIOR DIREITO.  
66 X 96 CM.

**R\$ 300 / R\$ 500**

**281**



### **IRENE BUARQUE**

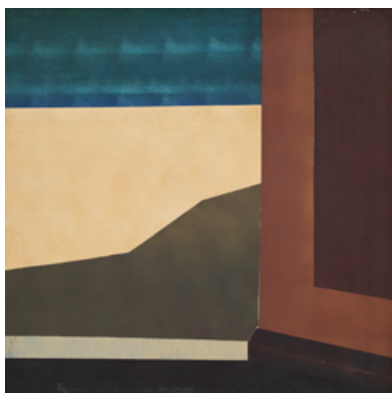
*MURALHA, XIII.*  
SERIGRAFIA. ASSINADA, DATADA  
75, TITULADA E NUMERADA 14/25  
CENTRO INFERIOR.  
60 CM DE DIÂMETRO.

**R\$ 200 / R\$ 400**

**282**

Lance aqui





**MF.**

*GEOMÉTRICO.* ÓLEO SOBRE TELA.  
ASSINADO INFERIOR DIREITO.  
90 X 90 CM.

**R\$ 300 / R\$ 500**

**283**



**FERDINANDO**

*GEODINÁMICA.*  
LINHAS E PREGOS. ASSINADO E DATADO 80  
INFERIOR DIREITO. SITUADO ARCOVERDE - PE  
COM DEDICATÓRIA NO VERSO.  
42 X 44 CM.

**R\$ 600 / R\$ 900**

**284**



**JUSSARA**

SERIGRAFIA. ASSINADA E DATADA 2000  
INFERIOR DIREITO. NUMERADA P/A  
INFERIOR ESQUERDO.  
51 X 37 CM.

**R\$ 300 / R\$ 500**

**285**



**JUSSARA**

GRAVURA. ASSINADA E DATADA 2000  
INFERIOR DIREITO. NUMERADA P/A  
INFERIOR ESQUERDO.  
51 X 37 CM.

**R\$ 300 / R\$ 500**

**286**

Lance aqui





### **MEIRE LEVIM**

NANQUIM E GUACHE SOBRE PAPEL.  
ASSINADO INFERIOR DIREITO.  
27 X 38 CM.

**R\$ 300 / R\$ 500**

# 287



### **PÉRICLES PAIVA**

ÓLEO SOBRE PLACA.  
ASSINADO E DATADO 77  
INFERIOR DIREITO.  
30 X 30 CM.

**R\$ 300 / R\$ 500**

# 288



### **PÉRICLES PAIVA**

ÓLEO SOBRE PLACA.  
ASSINADO E DATADO 77  
INFERIOR DIREITO.  
30 X 30 CM.

**R\$ 300 / R\$ 500**

# 289



### **CHIARA BANFI**

*"DREAMLIFE GREY"*.  
ACRÍLICA SOBRE TELA. ASSINADO,  
DATADO 96 E TITULADO NO VERSO.  
90 X 150 CM.

**R\$ 3.000 / R\$ 3.500**

# 290

Lance aqui





### **NÃO IDENTIFICADO**

ÓLEO SOBRE TELA.  
ASSINADO E DATADO 69  
INFERIOR DIREITO.  
101 X 50 CM.

**R\$ 500 / R\$ 900**

# 291



### **AMNA BURLE MARX**

GESSO E PIGMENTO SOBRE TELA.  
ASSINADO NO VERSO.  
55 X 45 CM.

**R\$ 1.000 / R\$ 1.500**

# 292



### **AMNA BURLE MARX**

GESSO SOBRE TELA.  
ASSINADO NO VERSO.  
55 X 46 CM.

**R\$ 1.000 / R\$ 1.500**

# 293

Lance aqui





LUMINÁRIA DE MESA.  
40 X 40 (DIÂMETRO).

R\$ 500 / R\$ 1.000

294



### GALILEU EMENDABILI

CAVALO.  
ESCULTURA EM PETIT  
BRONZE. ASSINADA  
E DATADA 1941.  
47 X 55 X 15 CM.

R\$ 2.000 / R\$ 2.500

295



PAR DE ÂNFORAS EM METAL.  
67 X 40 X 35 CM.

R\$ 2.000 / R\$ 2.500

296

Lance aqui







ESCULTURA EM MADEIRA.  
53 X 24 X 13 CM. (NO ESTADO)  
R\$ 300 / R\$ 600

297



ESCULTURA EM MADEIRA.  
70 X 30 X 15 CM. (NO ESTADO)  
R\$ 600 / R\$ 900

298



ESCULTURA EM MADEIRA.  
98 X 47 X 26 CM. (NO ESTADO)  
R\$ 200 / R\$ 400

299



**OSMUNDO TEIXEIRA**

*NOSSA SENHORA DA CONCEIÇÃO.*  
ESCULTURA EM CERÂMICA.  
ASSINADA E DATADA 5.3.76  
110 X 49 X 30 CM. (NO ESTADO)  
R\$ 3.000 / R\$ 5.000

300





## TATTI

ORIXÁS.  
CONJUNTO DE  
ESCULTURAS EM METAL.

A. 90 X 75 X 11 CM.

B. 147 X 100 X 15 CM.

C. 60 X 35 X 9 CM.

D. 116 X 45 X 10 CM.

E. 170 X 89 X 24 CM.

F. 87 X 133 X 10 CM.

R\$ 8.000 / R\$ 12.000

# 301



Lance aqui





ESCULTURA EM METAL.  
105 X 72 X 17 CM.

**R\$ 1.500 / R\$ 2.500**

**302**



ESCULTURA EM METAL.  
40 X 87 X 113 CM.

**R\$ 1.000 / R\$ 2.000**

**303**

Lance aqui





*CRISTO.*  
ESCULTURA EM MADEIRA.  
95 X 44 X 13 CM. (NO ESTADO)

**R\$ 1.000 / R\$ 2.000**

**304**



2 CRUCIFIXOS COM CRISTO.  
ESCULTURAS EM BRONZE.  
54 X 31 X 6 CM.

**R\$ 5.000 / R\$ 7.000**

**305**

Lance aqui





ESCULTURA EM MADEIRA.  
82 X 26 X 4 CM.

R\$ 1.000 / R\$ 2.000

306



ESCULTURA EM MADEIRA.  
217 X 47 X 15 CM.

R\$ 1.500 / R\$ 2.500

307

Lance aqui





CONJUNTO COM 32 OBJETOS  
DECORATIVOS DE MESA.

R\$ 5.000 / R\$ 5.500

308

Lance aqui





Acesse aqui o  
catálogo 16 maio  
lotes 1 a 130 e  
1E a 7E

BOLSA DE ARTE

LEILÃO DO ACERVO DO BANCO ECONÔMICO DA BAHIA

16 maio 23, terça-feira,  
às 20 horas

CAZUBE

## **BOLSA DE ARTE**

### **REGULAMENTO DE LEILÃO**

#### **I. LEILÃO**

- I.I A Bolsa de Arte, ora organizadora do pregão, com o mais devido primor técnico na apuração e seleção das obras de arte componentes destinadas a leilão, formularam o catálogo de maneira proba e detalhada, consoante aos parâmetros mais exigentes no mercado.
- I.II As obras disponibilizadas em leilão são propriedade de terceiros, onde as vendas realizar-se-ão consoante às características da obra de arte ao momento do pregão, onde já se presume que o arrematante anuiu com o estado do bem.
- I.III Todo o esmero e cautela empreendidos na análise das obras de arte do leilão pela Bolsa de Arte não exime, e tampouco impede, que o possível arrematante proceda à minuciosa análise e exame das obras de arte destinadas ao pregão *in situ*, durante as exposições que irão se realizar antes do pregão.
- I.IV Para que seja possível a participação em leilão, será exigido o completo preenchimento dos dados solicitados de maneira verídica e compromissada perante à lei, restando como tacitamente entendida a compreensão e a aceitação deste documento em sua totalidade.

#### **II. RESPONSABILIDADE PELA AUTENTICIDADE DAS OBRAS**

- II.I A Bolsa de Arte se responsabiliza pela autenticidade das obras disponibilizadas, baseadas em laudo firmados por peritos aptos e idôneos para tanto.
- II.II É assegurado ao arrematante a devolução do produto, podendo este requerê-la na hipótese de comprovada inautenticidade, no prazo de 30 (trinta) dias contados do arremate.
- II.IIIA requisição de devolução do valor do arremate descrita no tópico acima deverá estar devidamente amparada por laudo técnico, fornecido e pago pelo comprador, em até 60 (sessenta) dias, de modo a anular a transação.
- II.IV O laudo, suficiente a constatar possível inautenticidade do objeto do leilão, deverá, obrigatoriamente, obedecer à forma escrita, bem como estar assinado por perito reconhecido no mercado ou por firma cuja autenticidade de atuação no ramo seja inequívoca.
- II.V O arrematante de obra inequivocamente inautêntica, comprovada por laudo, terá direito à devolução integral do lance em até 15 (quinze) dias úteis contados do desfazimento do negócio, tendo como contraprestação o dever de devolver a obra em questão no mesmo estado em que se encontrava ao momento da venda.
- II.VI Esgotado o prazo de 60 (sessenta) dias mencionado em epígrafe (II.III), não será mais possível ao arrematante realizar supervenientes reclamações em relação à venda.
- II.VII Tentativas de devolução no que tangem a alegações de má-conservação das obras de arte não serão aceitas de imediato, já que existe a possibilidade de o possível arrematante proceder à vistoria das obras durante as exposições que acontecem antes do pregão, conforme o teor da cláusula expressa acima.

#### **III. RESPONSABILIDADE PELA VEICULAÇÃO DE IMAGENS**

- III.I Quaisquer e eventuais imagens das peças disponibilizadas pelas mídias sociais da Bolsa de Arte, bem como em seu site eletrônico (<https://bolsadearte.com>), possuem apenas o escopo de promover às belas artes e convidar interessados ao pregão, sendo, para tanto, meramente ilustrativas, não se provando elemento suficiente à preencher qualquer parâmetro de exigência técnica, no sentido de se averiguar o estado do objeto ou influenciar no andamento dos lances durante o leilão.





#### IV. LANCES

- IV.I As obras destinadas ao pregão possuem o seu preço mínimo devidamente acertado entre consignante e consignatário, onde se reserva ao leiloeiro o direito de defender o valor mínimo acordado.
- IV.II Os lances oferecidos possuem como característica serem irrevogáveis e irretroatáveis em sua integralidade, sendo, portanto, vedado o exercício do arrependimento, vez que estes – lances – não poderão ser anulados em nenhuma hipótese.
- IV.III Ordens de compra estipuladas conforme o limite máximo indicado pelos interessados pode ser aceito pelo leiloeiro, hipótese em que um funcionário credenciado irá ficar responsável por licitar até o limite autorizado.
- IV.IV Dos arrematantes exigir-se-á, após adjudicação, assinatura de termo de compromisso.
- IV.V Apenas após a declaração de arrematação proferida pelo leiloeiro, onde indicar-se-á o lote, o valor e o arrematante, é que irá formar-se o ato jurídico perfeito e acabado.
- IV.VI Eventuais alegações de perda de oportunidade por instabilidade nas linhas telefônicas, bem como na plataforma online do leilão durante o pregão, que aleguem que determinado lance não foi computado, não poderão ser alegadas, uma vez que a Bolsa de Arte não se responsabiliza pela manutenção destes meios.
- IV.VII Cabe ao leiloeiro do pregão decidir o valor do incremento à cada lance, conforme sua vontade, experiência e andamento do leilão.

#### V. COMISSÕES

- V.I A comissão fixa do leiloeiro do pregão se dará, independentemente do valor do arremate, isto é, de forma fixa, em 5% (cinco por cento) do valor do lance final, devendo ser pago no ato da compra.
- V.II As comissões destinadas à Bolsa de Arte, ora organizadora do evento, também deverão ser pagas ao momento do arremate, dando-se a fração na seguinte proporção:

Valor da obra	Comissão da Bolsa de Arte
Até R\$ 500.000,00	9%
De R\$ 501.000,00 a 2.000.000,00	7%
De R\$ 2.000.001,00 a R\$ 5.000.000,00	5%
Acima de R\$ 5.000.000,00	3%

#### VI. PAGAMENTO

- VI.I Ao momento da compra, o arrematante deverá cumprir com o pagamento do valor total do(s) lote(s) em até 15 (dias) corridos.
- VI.II As comissões, devidamente descritas em tópico anterior (V.II), são cumulativas.
- VI.III O não-pagamento das obras arrematadas ensejarão o desfazimento da venda, podendo o leiloeiro e a Bolsa de Arte acionar judicialmente o arrematante para exigir a cobrança do valor ainda em aberto, onde também poderá exigir multa equivalente a 30% (trinta por cento) do preço da arrematação.
- VI.IV Ainda assiste ao leiloeiro, à Bolsa de Arte e ao consignante a possibilidade de se executar judicialmente o arrematante, pelo total da arrematação e das comissões.
- VI.V O conteúdo do dispositivo acima independe da averiguação de perdas e danos, onde incide sob tal questão correção monetária, juros legais, bem como cabe ao leiloeiro exigir as despesas na execução do pregão.



- VI.VI Ambos, consignante e consignatário, poderão ainda sacar título creditício para pagamento à vista em face do arrematante, bem como tomar outras medidas executórias e cabíveis em prejuízo do arrematante inadimplente.
- VI.VII Os pagamentos efetuados por cheque serão submetidos à consulta e confirmação bancária, podendo o leiloeiro reter o lote comprado até o recebimento do valor total.

## **VII. RETIRADA**

- VII.I Deverão as obras arrematadas serem retiradas em até 10 (dez) dias úteis após o recebimento do valor total pelo leiloeiro, onde após decorrido este prazo se verá afastado qualquer responsabilidade ou dever de guarda e conservação do(s) item(s) pela Bolsa de Arte.
- VII.II Sendo a hipótese de se proceder ao direito de retirada por meio de envio de empresa contratada pelo arrematante, a responsabilidade será pura e exclusivamente da contratada para realização do frete.
- VII.III Para que a retirada seja exercida por procurador, este último deverá estar ao momento de sua procedência munido do devido instrumento de procuração.
- VII.IV A Bolsa de Arte não possui qualquer vínculo de responsabilidade com a entrega das obras de arte.
- VII.V Esgotado o prazo de 10 (dez) dias (VII.I) sem a retirada da obra de arte, cessará o seguro, bem como exigir-se-á taxa de armazenamento.

## **VIII. EXPORTAÇÃO**

- VIII.I Os impostos de exportação e as taxas aduaneiras serão exigidos, respectivamente, no valor de 3% (três por cento) e 2% (dois por cento), totalizando 5% do valor arrematado.
- VIII.II Iniciado o processo de exportação, a obra somente será entregue observando-se todos os trâmites legais.
- VIII.III Em hipótese de exportação, cobrar-se-á o valor do arremate em dólares, podendo o *invoice* sofrer reajustes, onde a Bolsa de Arte irá indicar a data do pagamento pelos meios de contato fornecidos pelo licitante.
- VIII.IV Em hipótese de discrepância da taxa cambial, a Bolsa de Arte se reserva ao direito exigir tal diferença, caso necessário.
- VIII.V A quitação do valor será feita em Real-Brasileiro (R\$) ao dia do pagamento, valendo, para hipótese de fechamento do câmbio, o valor em moeda brasileira.
- VIII.VI As custas de embalagem, transporte e seguro da obra de arte são de responsabilidade do arrematante, não se responsabilizando a Bolsa de Arte por qualquer prejuízo neste sentido.

## **IX. DEMAIS DISPOSIÇÕES**

- IX.I É lícito ao leiloeiro juntar ou retirar qualquer item resumido nos lotes do catálogo, bem como recusar a oferta de licitantes.
- IX.II Oslances realizados na sala ou por ligação telefônica serão gravados, assim como as correspondências trocadas via e-mail ou por WhatsApp serão devidamente armazenadas.
- IX.III Possíveis pontos controvertidos ou omissos serão resolvidos segundo o conteúdo do Decreto nº 21.981, de 19 de outubro de 1932 e pelas demais disposições presentes no ordenamento jurídico.
- IX.IV Qualquer litígio oriundo do leilão se submete ao Ordenamento Jurídico Brasileiro, onde o arrematante interessado fica consciente de que esses mesmos litígios serão tratados pela Jurisdição do Foro da Comarca da Capital do Estado de São Paulo.



## CONDITIONS OF SALE

### BUYING AT BOLSA DE ARTE

#### I. AUCTION

- I.I Bolsa de Arte, the organizer of the trading session, with the most due technical expertise in calculation and selection of the art works destined for auction, made the catalog in an accurate and detailed way, according to the most demanding parameters in the market.
- I.II The works offered at auction are the property of third parties, and sales will take place according to the characteristics of the work of art at the time of the trading session, where it is already assumed that the bidder has agreed with the state of the merchandise.
- I.III All the care and caution undertaken in the analysis of the works of art at the auction by Bolsa de Arte does not exempt, nor does it prevent the possible bidder from carrying out a detailed analysis and examination of the works of art destined for the *in situ* trading session, during the exhibitions that will take place before the session.
- I.IV In order to be able to participate in the auction, the complete filling of the requested data will be required in a truthful and committed way before the law, leaving as tacit the understanding and acceptance of this document as a whole.

#### II. RESPONSIBILITY FOR THE AUTHENTICITY OF THE WORKS

- II.I The Bolsa de Arte is responsible for the authenticity of the works made available, based on a report signed by capable and reputable experts.
- II.II The bidder is guaranteed the return of the product, and he may request it in case of proven inauthenticity, within 15 (fifteen) days from the bid.
- II.III The request for return of the final amount described in the above topic must be duly supported by a technical report, presented and paid by the bidder, within 60 (sixty) days, in order to cancel the transaction.
- II.IV The report, sufficient to verify possible inauthenticity of the object purchased, must, obligatorily, obey the written form, as well as be signed by an expert recognized in the trade or by a firm whose expertise in the field is unequivocal.
- II.V The bidder of an unequivocally inauthentic work, proven by a report, will be entitled to the full refund of the bid within 15 (fifteen) business days from the termination of the deal, with the obligation to return the work in question in the same state in which it was at the time of sale.
- II.VI Once the period of 60 (sixty) days mentioned in the above (II.III) has expired, it will no longer be possible for the bidder to make supervening claims related to the sale, and for that purpose.
- II.VII Return attempts due allegations of poor conservation of works of art will not be accepted immediately, since the possible bidder may proceed to inspect the works during the exhibitions that take place before the trading session, according to the content of the clause expressed above.

#### III. RESPONSIBILITY FOR PICTURES SHOWN

- III.I All pictures of the items made available through the social media of Bolsa de Arte, as well as on its electronic website (<https://bolsadearte.com>), have the scope to promote fine arts and invite interested parties to the auction only, being, therefore, merely illustrative, not proving to be a sufficient element to fulfill any parameter of technical requirement, in the sense of verifying the state of the object or influencing the progress of the bids during the auction.



#### IV. BIDS

- IV.I The works for the auction have their reserve price duly agreed between the consignor and the consignee. The auctioneer reserves the right to protect the minimum value agreed.
- IV.II The bids offered have the characteristic of being irreversible and irrevocable in their entirety being, therefore, it is forbidden to exercise repentance, since these bids cannot be voided under any circumstances.
- IV.III Purchase orders stipulated according to the maximum limit indicated by the interested parties may be accepted by the auctioneer, in which case an accredited employee will be responsible for bidding up to the authorized limit.
- IV.IV The bidders will be required, after adjudication, to sign a term of commitment.
- IV.V Once the auction declaration indicating the lot, value and bidder, has issued by the auctioneer, the legal act is perfectly formed and finished.
- IV.VI Any allegations of loss of opportunity due to instability in the telephone lines, as well as in the online platform of the auction during the trading session, complaining that a certain bid was not computed, cannot be alleged, since Bolsa de Arte is not responsible for maintenance.
- IV.VII It is up to the auctioneer of the trading floor to state the value of the increment for each bid, according to his will, experience and progress of the auction.

#### V. Buyer's Premium

- V.I The buyer's premium is a percentage additional charge on the hammer price composed by both following commissions:
- V.II The auctioneer's fixed commission will be given, regardless of the value of the bid, that is, in a fixed form, at 5% (five percent) of the final bid value, and must be paid at the time of purchase.
- V.III The commissions to Bolsa de Arte, which is the organizer of the event, must also be paid at the time of the purchase, as follows:

Piece value	Bolsa de Arte Commission
Up to R\$ 500.000,00	9%
From R\$ 501.000,00 to R\$ 2.000.000,00	7%
From R\$ 2.000.001,00 to R\$ 5.000.000,00	5%
Above R\$ 5.000.000,00	3%

#### VI. PAYMENT

- VI.I At the time of purchase, the bidder must pay the total amount of the lot(s) within 15 calendar days.
- VI.II The commissions, duly described in the previous topic (V.II), are cumulative.
- VI.III Failure to pay the auctioned works will result in cancelation of the sale and the auctioneer and Bolsa de Arte may take legal action against the bidder to demand the payment of the amount still standing, or may also as well demand a fine equivalent to 30% (thirty per cent) of the auction price.
- VI.IV The auctioneer, Bolsa de Arte and the consignor also have the possibility to sue the bidder, for the total amount of the auction and the buyer's premium.
- VI.V The content of the above provision does not depend on the investigation of losses and damages, monetary correction, legal interest. It is up to the auctioneer to demand the expenses in the execution of the auction.



- VI.VI Both consignor and consignee may also withdraw a credit instrument for cash payment against the bidder, as well as take other enforceable and applicable measures to the detriment of the defaulting bidder.
- VI.VII Payments made by check will be subject to bank inquiry and confirmation, and the auctioneer may retain the purchased lot until the total amount is received.

## **VII. WITHDRAWAL**

- VII.I The auctioned works must be withdrawn within (10) ten business days after receipt of the total amount by the auctioneer, where after this elapsed period, any responsibility or duty of custody and conservation of the item(s) by Bolsa de Arte will be removed.
- VII.II In the event of proceeding with the right of withdrawal by sending a company contracted by the bidder, the responsibility will be solely and exclusively of the contracted party for carrying out the freight.
- VII.III In order for the withdrawal to be exercised by an attorney-in-fact, the latter must have written proof of it on withdraw act.
- VII.IV Bolsa de Arte is not responsible for the delivery of works of art.
- VII.V Once the period of 10 (ten) days (VII.I) has expired without the removal of the artwork, the insurance will cease, as well as storage fee will be invoiced in the bidder's name.

## **VIII. EXPORT**

- VIII.I Export taxes and customs fees will be required, respectively, in the amount of 3% (three percent) and 2% (two percent), totaling 5% of the auctioned amount.
- VIII.II Once the export process has started; the work will only be released in compliance with all legal procedures.
- VIII.III In the event of export, the final price in dollars will be charged, and the invoice may undergo readjustments, where Bolsa de Arte will state the date of payment through the contact person(s) provided by the bidder.
- VIII.IV In case of exchange rate discrepancy, Bolsa de Arte reserves the right to demand such difference, if necessary.
- VIII.V The amount will be paid in Brazilian Real (R\$) on the day of payment, the amount in Brazilian currency exchange closing.
- VIII.VI The costs of packaging, transport and insurance of the work of art are the responsibility of the bidder, and Bolsa de Arte is not responsible for any damage in this regard.

## **IX. OTHER PROVISIONS**

- IX.I It is lawful for the auctioneer to add or remove any item summarized in the catalog lots, as well as to refuse bidders' offers.
- IX.II Bids made in the room or by phone call will be recorded, as well as correspondence exchanged via email or WhatsApp will be duly stored.
- IX.III Possible controversial or omitted issues will be resolved according to the content of Brazilian law Decree No. 21,981, of October 19, 1932 and the other provisions present in the legal system.
- IX.IV Any dispute arising from the auction is subject to the Brazilian Legal System, where the interested bidder is aware that these same disputes will be dealt with by the Jurisdiction of the District Court of the Capital of the State of São Paulo.



**EDITOR** BOLSA DE ARTE

**ORGANIZAÇÃO** JONES BERGAMIN

**CATALOGAÇÃO** DANIEL RUTKAUSKA E THAIS BUENO

**PRODUÇÃO** CLAUDIO LIMA E PATRICIA CASTRO, IAGO DIAS,  
JORGE RODRIGUES E WILSON ALBIERI

**DESIGN E PRODUÇÃO GRÁFICA** VALÉRIA TEIXEIRA

**FOTOGRAFIA** DANIEL RUTKAUSKA, RICARDO RUTKAUSKA

**CAPA** PÉRICLES PAIVA LOTE 165

**QUARTA CAPA** NAIR DE CARVALHO LOTE 171

© BOLSA DE ARTE DO RIO DE JANEIRO, 2023





[bolsadearte.com](http://bolsadearte.com)

*Naïf de Carvão*